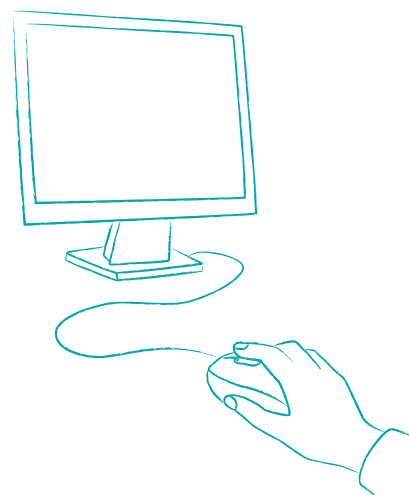




AMT FÜR STATISTIK  
FÜRSTENTUM LIECHTENSTEIN

# Beschäftigungsstatistik 2015

Vorläufige Ergebnisse



LIECHTENSTEIN

**Herausgeber und Vertrieb** Amt für Statistik  
Äulestrasse 51  
9490 Vaduz  
Liechtenstein  
T +423 236 68 76  
F +423 236 69 36  
[www.as.llv.li](http://www.as.llv.li)

**Auskunft** Christian Brunhart T +423 236 68 82  
Brigitte Schwarz T +423 236 68 94  
[info.as@llv.li](mailto:info.as@llv.li)

**Thema** 3 Arbeit und Erwerb  
**Erscheinungsweise** Jährlich  
**Copyright** Wiedergabe unter Angabe des Herausgebers gestattet.  
© Amt für Statistik

# Beschäftigungsstatistik 2015 – vorläufige Ergebnisse

## Anstieg der Beschäftigten um 0.5%

Die in Liechtenstein arbeitenden Voll- und Teilzeitbeschäftigten erhöhten sich, gemäss den vorläufigen Ergebnissen des Amtes für Statistik, im Jahre 2015 um 190 Personen oder 0.5% und erreichten am 31. Dezember 2015 den Stand von rund 36 870 Personen. Im Jahr 2014 konnte eine Zunahme von 456 Personen oder 1.3% verzeichnet werden.

Das Amt für Statistik wird die detaillierte Beschäftigungsstatistik 2015 mit den definitiven Zahlen Mitte Oktober 2016 veröffentlichen. Die Abweichung der vorläufigen Ergebnisse gegenüber den definitiven Ergebnissen liegt gemäss den bisherigen Erfahrungswerten auf Landesebene bei maximal +/- 200 Personen.

Als Grundlage für die Ermittlung der Beschäftigten dient die Datenbank „Liechtensteinisches Unternehmensregister (LUR)“ des Amtes für Statistik. In der Datenbank werden die Meldungen der Ein- und Austritte der Beschäftigten von den in Liechtenstein ansässigen Unternehmen erfasst. Ausserdem werden Zusatzerhebungen bei den im Ausland arbeitenden Grenzgängern und bei den Personen mit unbekannter Tätigkeit durchgeführt.

Voll- und Teilzeitbeschäftigte				
Arbeitsort	2015	2014	Veränderung	
Liechtenstein	36 870	36 680	190	0.5%
Vaduz	9 660	9 603	57	
Triesen	3 530	3 448	82	
Balzers	3 100	3 261	-161	
Triesenberg	950	880	70	
Schaan	8 900	9 052	-152	
Planken	60	67	-7	
Eschen	4 660	4 498	162	
Mauren	1 910	1 898	12	
Gamprin	2 510	2 408	102	
Ruggell	1 390	1 353	37	
Schellenberg	200	212	-12	

Diese Publikation und weitere Statistiken finden Sie im Internet unter [www.as.llv.li](http://www.as.llv.li).

Vaduz, 14. April 2016

**AMT FÜR STATISTIK  
FÜRSTENTUM LIECHTENSTEIN**