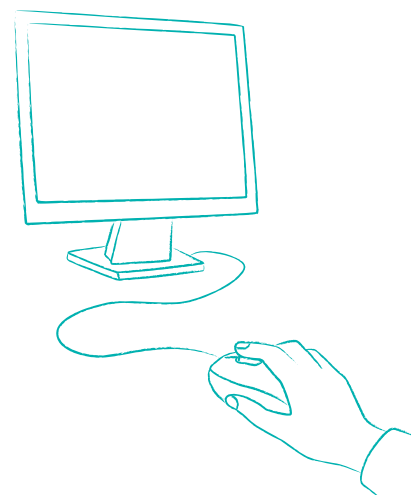


AMT FÜR STATISTIK  
FÜRSTENTUM LIECHTENSTEIN

# Beschäftigungsstatistik 2011

Vorläufige Ergebnisse



STATISTIK  
FÜRSTENTUM  
LIECHTENSTEIN

<b>Herausgeber und Vertrieb</b>	Amt für Statistik Äulestrasse 51 9490 Vaduz Liechtenstein Telefon +423 236 68 76 Telefax +423 236 69 36
<b>Auskunft</b>	Christian Brunhart    Tel. +423 236 68 82 Brigitte Schwarz    Tel. +423 236 68 94 E-Mail: <a href="mailto:info@as.llv.li">info@as.llv.li</a>
<b>Internet</b>	<a href="http://www.as.llv.li">www.as.llv.li</a>
<b>Thema</b>	3 Arbeit und Erwerb
<b>Erscheinungsweise</b>	Jährlich
<b>Copyright</b>	Wiedergabe unter Angabe des Herausgebers gestattet. © Amt für Statistik

## Beschäftigungsstatistik 2011 – vorläufige Ergebnisse

### Anstieg der Beschäftigten um 3.1%

Die in Liechtenstein arbeitenden Voll- und Teilzeitbeschäftigten erhöhten sich, gemäss den vorläufigen Ergebnissen, im Jahre 2011 um 1'076 Personen oder 3.1% und erreichten am 31. Dezember 2011 den Stand von rund 35'410 Personen. Im Jahr 2010 konnte eine Zunahme von 481 Personen oder 1.4% verzeichnet werden.

Der Anstieg der Beschäftigten in Eschen und in Balzers begründet sich hauptsächlich durch die neue Erfassungsart der Personalverleiher. Gemäss den europäischen Vorgaben werden die Beschäf-

tigten der Personalverleiher nicht mehr an ihrem Einsatzort sondern beim Personalverleiher selbst erfasst.

Das Amt für Statistik wird die detaillierte Beschäftigungsstatistik 2011 mit den definitiven Zahlen im Oktober 2012 veröffentlichen. Die Abweichung der vorläufigen Ergebnisse gegenüber den definitiven Ergebnissen liegt gemäss den bisherigen Erfahrungswerten auf Landesebene bei maximal +/- 200 Personen.

<b>Arbeitsort</b>	<b>2011</b>	<b>2010</b>	<b>Veränderung</b>	
<b>Liechtenstein</b>	<b>35'410</b>	<b>34'334</b>	<b>1'076</b>	<b>3.1%</b>
Vaduz	9'350	9'119	231	
Triesen	3'400	3'389	11	
Balzers	3'210	3'061	149	
Triesenberg	810	823	-13	
Schaan	8'790	8'577	213	
Planken	70	71	-1	
Eschen	4'140	3'735	405	
Mauren	1'950	1'988	-38	
Gamprin	2'320	2'276	44	
Ruggell	1'170	1'094	76	
Schellenberg	200	201	-1	

Als Grundlage für die Ermittlung der Beschäftigten dient die Datenbank „Liechtensteinisches Unternehmensregister (LUR)“ des Amtes für Statistik. In der Datenbank werden die Meldungen der Ein- und Austritte der Beschäftigten von den in Liechtenstein

ansässigen Unternehmen erfasst. Ausserdem werden Zusatzerhebungen bei den im Ausland arbeitenden Grenzgängern und bei den Personen mit unbekannter Tätigkeit durchgeführt.

Diese Publikation und weitere Statistiken finden Sie im Internet unter [www.as.llv.li](http://www.as.llv.li).

Vaduz, 30. März 2012

AMT FÜR STATISTIK  
FÜRSTENTUM LIECHTENSTEIN