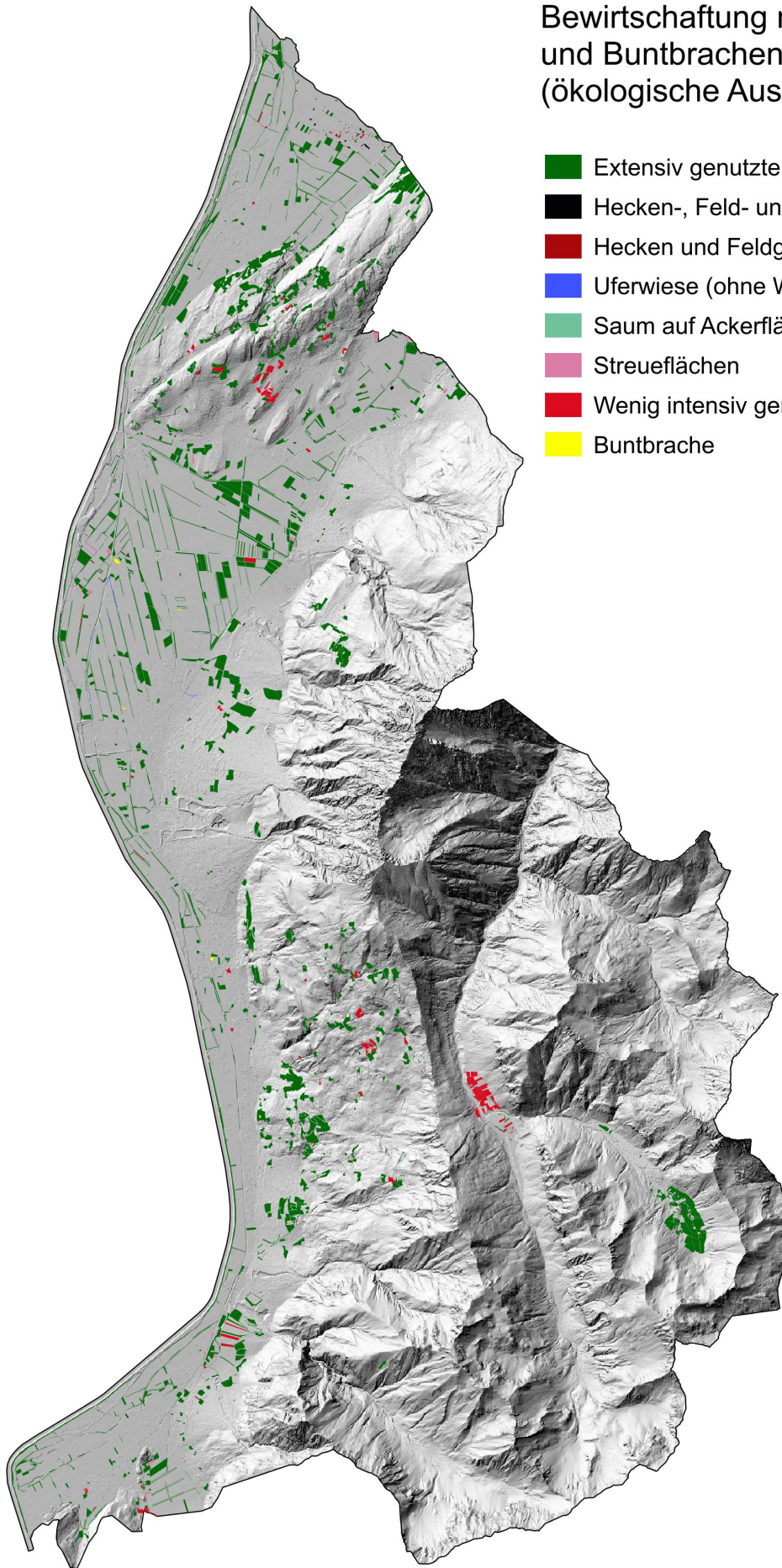


Bewirtschaftung naturnaher Lebensräume und Buntbrachen 2023 (ökologische Ausgleichsflächen)



- Extensiv genutzte Wiesen (ohne Weiden)
- Hecken-, Feld- und Ufergehölze (mit Pufferstreifen)
- Hecken und Feldgehölze (mit Krautsaum)
- Uferwiese (ohne Weiden) entlang von Fließgewässern
- Saum auf Ackerflächen
- Streueflächen
- Wenig intensiv genutzte Wiesen (ohne Weiden)
- Buntbrache

Quelle: Amt für Umwelt, Abt. Landwirtschaft